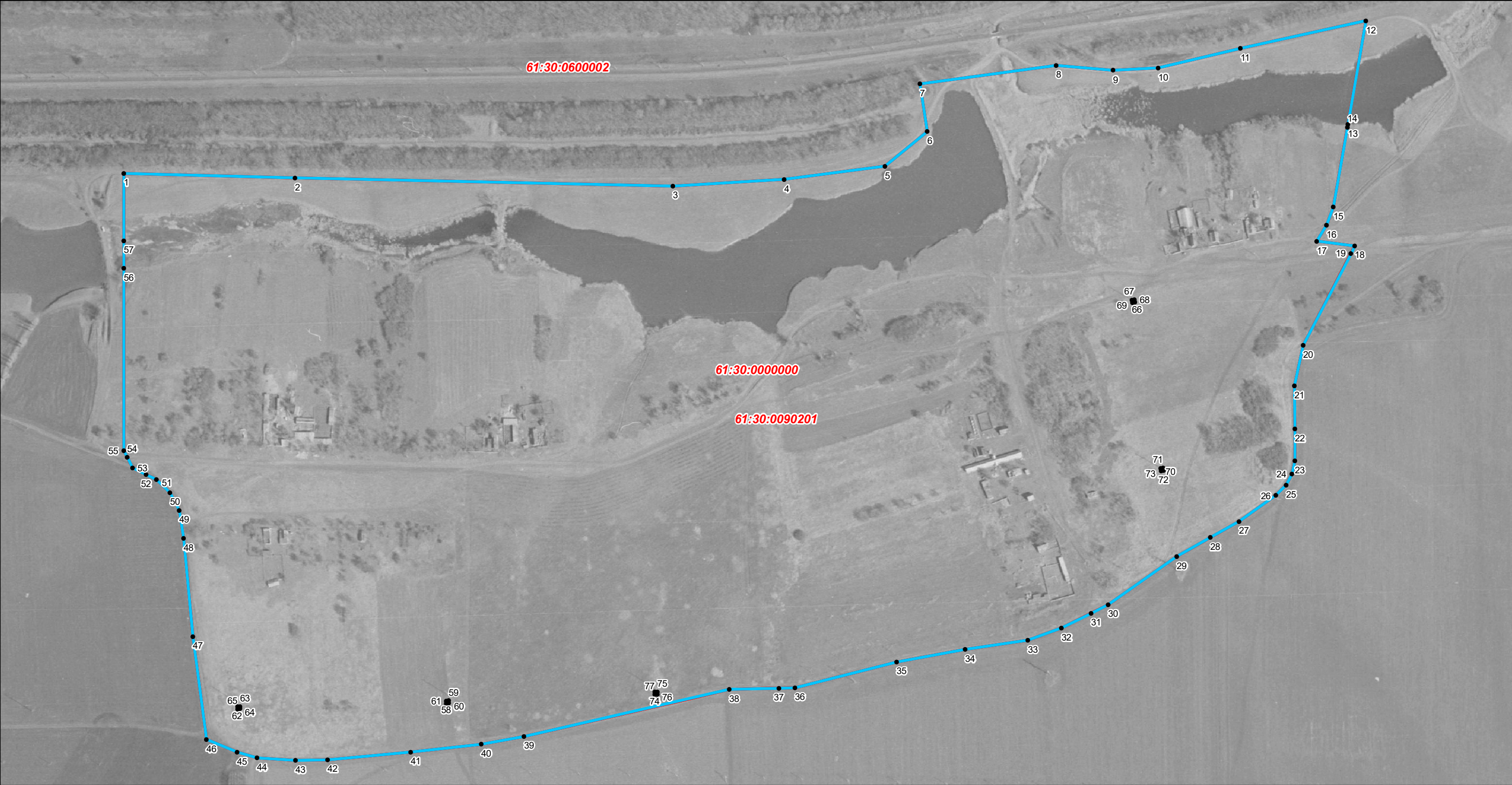





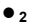
ОПИСАНИЕ МЕСТОПОЛОЖЕНИЯ ГРАНИЦ  
хутор Волго-Дон Песчанокопского района Ростовской области  
(наименование объекта, местоположение границ которого описано)

План границ объекта



Масштаб 1:4 000

Используемые условные знаки и обозначения:

-  - граница территории населенного пункта
-  - граница земельных участков
-  - граница кадастровых кварталов
-  - характерная точка границы, сведения о которой позволяют однозначно определить ее на местности
- 61:43:0600015 - номер кадастрового квартала
- :78 - номер земельного участка

Подпись \_\_\_\_\_ Дата " \_\_ " \_\_\_\_\_ 2022 г.  
Место для оттиска печати (при наличии) лица, составившего описание местоположения границ объекта

**КАРТА (ПЛАН)****хутор Волго-Дон Песчанокоспского района Ростовской области**

(наименование объекта землеустройства)

**Сведения о местоположении границ объекта землеустройства****1. Система координат — МСК 61, зона 2****2. Сведения о характерных точках границ объекта землеустройства**

Обозначение характерных точек границы	Координаты, м		Метод определения координат и средняя квадратическая погрешность положения характерной точки ( $M_t$ ), м	Описание закрепления точки
	X	Y		
1	2	3	4	5
1	307584,96	2319568,02	Картометрический метод; 1,00	—
2	307579,97	2319746,85	Картометрический метод; 1,00	—
3	307571,61	2320141,49	Картометрический метод; 1,00	—
4	307578,38	2320258,01	Картометрический метод; 1,00	—
5	307592,15	2320362,91	Картометрический метод; 1,00	—
6	307628,54	2320407,37	Картометрический метод; 1,00	—
7	307678,29	2320399,59	Картометрический метод; 1,00	—
8	307697,66	2320541,76	Картометрический метод; 1,00	—
9	307692,38	2320601,35	Картометрический метод; 1,00	—
10	307694,82	2320648,78	Картометрический метод; 1,00	—
11	307715,09	2320734,72	Картометрический метод; 1,00	—
12	307744,02	2320865,46	Картометрический метод; 1,00	—
13	307635,95	2320846,52	Картометрический метод; 1,00	—
14	307633,21	2320846,04	Картометрический метод; 1,00	—
15	307549,74	2320831,41	Картометрический метод; 1,00	—
16	307530,68	2320824,52	Картометрический метод; 1,00	—
17	307514,00	2320814,00	Картометрический метод; 1,00	—
18	307509,04	2320853,91	Картометрический метод; 1,00	—
19	307501,61	2320850,05	Картометрический метод; 1,00	—
20	307405,26	2320800,00	Картометрический метод; 1,00	—

**КАРТА (ПЛАН)****хутор Волго-Дон Песчанокопского района Ростовской области**

(наименование объекта землеустройства)

**Сведения о местоположении границ объекта землеустройства**

1	2	3	4	5
21	307363,00	2320790,72	Картометрический метод; 1,00	—
22	307317,90	2320791,17	Картометрический метод; 1,00	—
23	307284,80	2320791,17	Картометрический метод; 1,00	—
24	307270,90	2320788,12	Картометрический метод; 1,00	—
25	307259,55	2320782,03	Картометрический метод; 1,00	—
26	307248,70	2320771,59	Картометрический метод; 1,00	—
27	307221,70	2320732,86	Картометрический метод; 1,00	—
28	307204,70	2320703,06	Картометрический метод; 1,00	—
29	307184,70	2320668,02	Картометрический метод; 1,00	—
30	307134,75	2320596,33	Картометрический метод; 1,00	—
31	307125,65	2320578,45	Картометрический метод; 1,00	—
32	307109,95	2320547,60	Картометрический метод; 1,00	—
33	307097,35	2320512,35	Картометрический метод; 1,00	—
34	307087,75	2320447,08	Картометрический метод; 1,00	—
35	307074,70	2320375,29	Картометрический метод; 1,00	—
36	307047,75	2320269,25	Картометрический метод; 1,00	—
37	307047,33	2320252,46	Картометрический метод; 1,00	—
38	307046,05	2320200,50	Картометрический метод; 1,00	—
39	306996,95	2319986,21	Картометрический метод; 1,00	—
40	306988,95	2319941,41	Картометрический метод; 1,00	—
41	306980,80	2319867,69	Картометрический метод; 1,00	—
42	306972,63	2319780,77	Картометрический метод; 1,00	—
43	306971,99	2319747,33	Картометрический метод; 1,00	—
44	306974,55	2319707,33	Картометрический метод; 1,00	—

**КАРТА (ПЛАН)****хутор Волго-Дон Песчанокопского района Ростовской области**

(наименование объекта землеустройства)

**Сведения о местоположении границ объекта землеустройства**

1	2	3	4	5
45	306980,63	2319686,21	Картометрический метод; 1,00	—
46	306993,85	2319654,48	Картометрический метод; 1,00	—
47	307101,30	2319639,98	Картометрический метод; 1,00	—
48	307203,60	2319630,40	Картометрический метод; 1,00	—
49	307233,20	2319626,06	Картометрический метод; 1,00	—
50	307251,45	2319616,04	Картометрический метод; 1,00	—
51	307264,95	2319602,12	Картометрический метод; 1,00	—
52	307270,34	2319591,28	Картометрический метод; 1,00	—
53	307277,50	2319576,94	Картометрический метод; 1,00	—
54	307288,51	2319571,33	Картометрический метод; 1,00	—
55	307295,36	2319567,83	Картометрический метод; 1,00	—
56	307485,77	2319567,95	Картометрический метод; 1,00	—
57	307514,65	2319567,97	Картометрический метод; 1,00	—
1	307584,96	2319568,02	Картометрический метод; 1,00	—
58	307452,48	2320621,18	Картометрический метод; 1,00	—
59	307452,92	2320623,75	Картометрический метод; 1,00	—
60	307450,35	2320624,18	Картометрический метод; 1,00	—
61	307449,92	2320621,62	Картометрический метод; 1,00	—
58	307452,48	2320621,18	Картометрический метод; 1,00	—
62	307276,94	2320651,07	Картометрический метод; 1,00	—
63	307277,38	2320653,63	Картометрический метод; 1,00	—
64	307274,81	2320654,07	Картометрический метод; 1,00	—
65	307274,38	2320651,50	Картометрический метод; 1,00	—



**КАРТА (ПЛАН)****хутор Волго-Дон Песчанокопского района Ростовской области**

(наименование объекта землеустройства)

**Сведения о местоположении границ объекта землеустройства**

1	2	3	4	5
62	307276,94	2320651,07	Картометрический метод; 1,00	—
66	307043,51	2320122,57	Картометрический метод; 1,00	—
67	307043,62	2320125,16	Картометрический метод; 1,00	—
68	307041,02	2320125,28	Картометрический метод; 1,00	—
69	307040,91	2320122,68	Картометрический метод; 1,00	—
66	307043,51	2320122,57	Картометрический метод; 1,00	—
70	307034,23	2319904,77	Картометрический метод; 1,00	—
71	307034,32	2319907,37	Картометрический метод; 1,00	—
72	307031,72	2319907,46	Картометрический метод; 1,00	—
73	307031,63	2319904,86	Картометрический метод; 1,00	—
70	307034,23	2319904,77	Картометрический метод; 1,00	—
74	307028,15	2319686,62	Картометрический метод; 1,00	—
75	307028,23	2319689,22	Картометрический метод; 1,00	—
76	307025,63	2319689,29	Картометрический метод; 1,00	—
77	307025,55	2319686,69	Картометрический метод; 1,00	—
74	307028,15	2319686,62	Картометрический метод; 1,00	—
<b>3. Сведения о характерных точках части (частей) границы объекта землеустройства</b>				
Часть №				
—	—	—	—	—
<b>4. Сведения о частях границ объекта землеустройства, совпадающих с местоположением внешних границ природных объектов и (или) объектов искусственного происхождения</b>				
<b>Обозначение части границ</b>		<b>Описание прохождения части границ</b>		
<b>от точки</b>	<b>до точки</b>			
<b>1</b>	<b>2</b>	<b>3</b>		
1	2	—		
2	3	—		
3	4	—		
4	5	—		
5	6	—		

**КАРТА (ПЛАН)****хутор Волго-Дон Песчанокопского района Ростовской области**

(наименование объекта землеустройства)

**Сведения о местоположении границ объекта землеустройства**

<b>1</b>	<b>2</b>	<b>3</b>
6	7	—
7	8	—
8	9	—
9	10	—
10	11	—
11	12	—
12	13	—
13	14	—
14	15	—
15	16	—
16	17	—
17	18	—
18	19	—
19	20	—
20	21	—
21	22	—
22	23	—
23	24	—
24	25	—
25	26	—
26	27	—
27	28	—
28	29	—
29	30	—
30	31	—
31	32	—
32	33	—
33	34	—
34	35	—
35	36	—
36	37	—
37	38	—
38	39	—
39	40	—
40	41	—
41	42	—
42	43	—
43	44	—
44	45	—
45	46	—
46	47	—
47	48	—
48	49	—
49	50	—
50	51	—
51	52	—
52	53	—
53	54	—
54	55	—

**КАРТА (ПЛАН)**

**хутор Волго-Дон Песчанокопского района Ростовской области**  
(наименование объекта землеустройства)

**Сведения о местоположении границ объекта землеустройства**

<b>1</b>	<b>2</b>	<b>3</b>
55	56	—
56	57	—
57	1	—
58	59	—
59	60	—
60	61	—
61	58	—
62	63	—
63	64	—
64	65	—
65	62	—
66	67	—
67	68	—
68	69	—
69	66	—
70	71	—
71	72	—
72	73	—
73	70	—
74	75	—
75	76	—
76	77	—
77	74	—

**КАРТА (ПЛАН)****хутор Волго-Дон Песчанокопского района Ростовской области**

(наименование объекта землеустройства)

**Сведения о местоположении измененных (уточненных) границ объекта  
землеустройства****1. Система координат —****2. Сведения о характерных точках границ объекта землеустройства**

Обозначение характерных точек границ	Существующие координаты, м		Измененные (уточненные) координаты, м		Метод определения координат и средняя квадратическая погрешность положения характерной точки ( $M_t$ ), м	Описание закрепления точки
	X	Y	X	Y		
1	2	3	4	5	6	7
—	—	—	—	—	—	—

**3. Сведения о характерных точках части (частей) границы объекта землеустройства**

Часть №

—	—	—	—	—	—	—
---	---	---	---	---	---	---

**4. Сведения о частях границ объекта землеустройства, совпадающих с местоположением  
внешних границ природных объектов и (или) объектов искусственного происхождения**

Обозначение части границ		Существующее описание прохождения части границ	Измененное (уточненное) описание прохождения части границ
от точки	до точки		
1	2	3	4
—	—	—	—